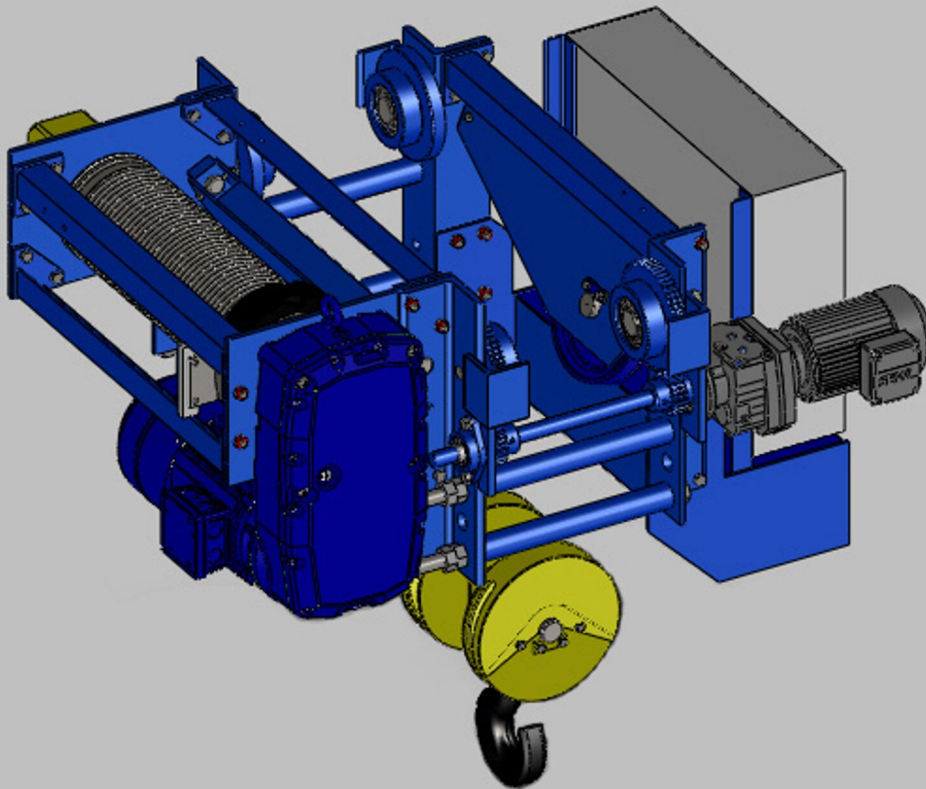




Schwanke

Movimentação de Cargas

TALHAS ELÉTRICAS DE CABO DE AÇO SCHWANKE



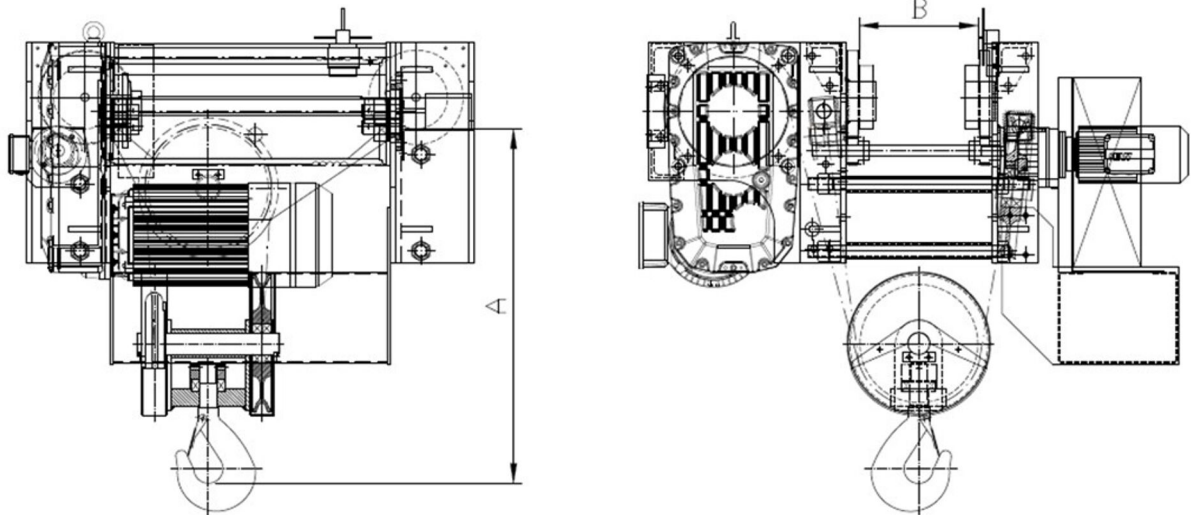


Nas versões standard ou baixa altura, e nas formas construtivas "univiga", "fixa sobre sapatas" ou "dupla viga".

Capacidades das talhas standard: 1 t a 50 t. Carros-guincho com capacidade até 80 t.

Características gerais:

- Cinemática aberta - fácil manutenção;
- Motorreductor de três estágios com engrenagens helicoidais em banho de óleo;
- Equipamentos standard com dupla velocidade - relação de 1/6;
- Freio a disco eletromagnético;
- Guia do cabo em ferro fundido;
- Fim de curso rotativo para elevação;
- Fim de curso para translação do trole.



Cap. (kgf)	Modelos		Alt. Elev. (m)	Vel. Elev. (m/min)	Pot. Elev. (kW)	Vel. Trole (m/min)	Pot. Transl. (kW)	FEM	Dimensões		Peso aprox. (kg)	
									A	B		
1.600	UNIVIGA	16 ME 174 P	2/1	12, 18 ou 24	1,4 / 9	0,5 / 3	5 / 20	0,06 / 0,25	1Am	660	400	282
3.200		32 MF 184 P	2/1	12, 18 ou 24	1,4 / 9,6	0,96 / 6	5 / 20	0,06 / 0,25	1Am	860	400	380
6.300		63 MG 175 G	2/1	12, 20 ou 30	1,6 / 9,6	1,4 / 11,8	5 / 20	0,1 / 0,4	1Am	850	400	860
10.000		100 AH 174 G	2/1	12, 20 ou 30	1,4 / 9,6	3,2 / 19,2	5 / 20	0,15 / 0,6	1Am	700	400	1300
12.500		125 AH 144 G	2/1	12, 20 ou 30	1,2 / 8,2	3,2 / 19,2	5 / 20	0,15 / 0,6	1Am	700	400	1500
3.200		32 ME 174 P	4/1	6, 9 ou 12	0,7 / 4,5	0,5 / 3	5 / 20	0,06 / 0,25	1Am	560	400	282
6.300	DUPLA VIGA	63 MF 184 P	4/1	6, 9 ou 12	0,7 / 4,8	0,96 / 6	5 / 20	0,1 / 0,4	1Am	700	400	380
12.500		125 MG 175 G	4/1	6, 10 ou 15	0,8 / 4,8	1,4 / 11,8	5 / 20	0,15 / 0,6	1Am	800	400	860
16.000		160 MG 175 G	6/1	6,6 ou 10	0,5 / 3,2	1,4 / 11,8	5 / 20	1,5	1Am	*	-	1000
20.000		200 AH 174 G	4/1	6, 10 ou 15	0,7 / 4,8	3,2 / 19,2	5 / 20	2,2	1Am	*	-	1300
25.000		250 AH 144 G	4/1	6, 10 ou 15	0,6 / 4,1	3,2 / 19,2	5 / 20	2,2	1Am	*	-	1500
30.000		300 AH 174 G	6/1	6,6 ou 10	0,5 / 3,2	3,2 / 19,2	5 / 20	3	1Am	*	-	1500
37.500	375 AH 144 G	6/1	6,6 ou 10	0,4 / 2,7	3,2 / 19,2	5 / 20	3,5	1Am	*	-	1600	

* CONFORME PROJETO

** PARA OUTRAS CAPACIDADES, ALTURA DE ELEVAÇÃO E VELOCIDADES SOB CONSULTA